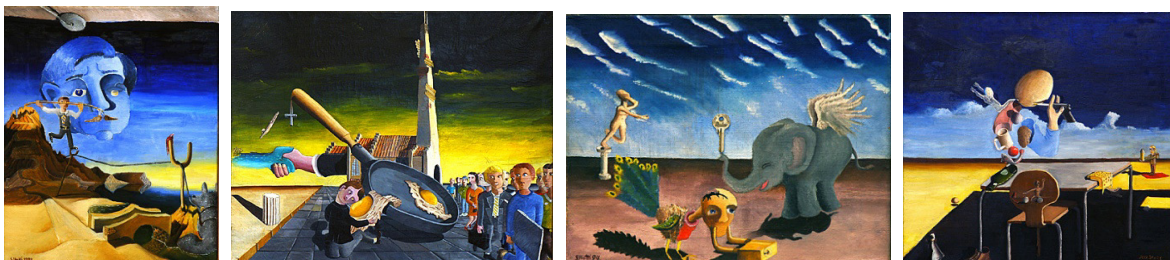


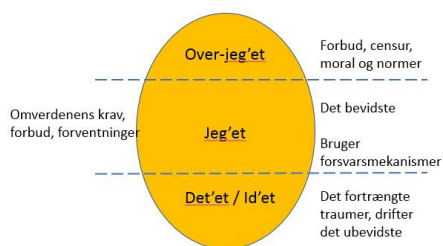
Gruppearbejde om Sami Hotti billeder



Lav en billedanalyse ud fra punkterne nedenfor og fremlæg kort for en anden gruppe:

1. Hvilke genstande tilhører virkeligheden, og hvilke genstande virker mere urealistiske? (formanalyse)
2. Hvilke betydninger har genstandene hver for sig, og hvilken samlet fortælling skabes gennem brugen af symboler (tænk på Freuds drømmetydning). Hvad er hensigten? (betydningsanalyse)
3. Hvordan kan billedet siges at være surrealistisk?
Kan I forbinde analysen til Freuds personlighedsmodel nedenfor?
Læs digtet af Sami Hotti nederst på siden og forklar hvad det betyder i relation til billedet. (kontekstanalyse)

Freuds personlighedsmodel:



OM SAMI HOTTI

Sami Hotti maler surrealistiske billeder, der kommer spontant fra drømme og de surreale oplevelser – det som ligger ud over det reale, og som Sami Hotti gerne fortæller om i detaljer. Sami Hotti finder, at det er en god oplevelse at male disse billeder – at få sindets billeder ud på lærredet.

"Lad ørets mund – æde håndens øje
– betvinge virkelighedens hvide flader - som åbner vinduet ind til det
– som ikke må ses elimineret tager form som et nattens flygtige møl.
Øjet ser kun til skindet!
Hvad bevæger sig under?
Hvor er de psykologiske ben begravet??"